



Lipari 5200-IKW



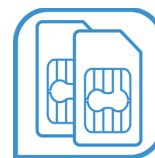
Fast Ethernet



Wi-Fi



LTE



Dual SIM

Lipari 5200-IKW



Router Wi-Fi e LTE dual SIM

Lipari 5200-IKW permette all'utente di connettersi via LTE alla rete dati pubblica o privata (Internet/Intranet), avendo l'appropriato livello di sicurezza. E' dotato di due slot SIM a supporto di configurazioni di failover e backup.

L'utilizzo dell'operatore telefonico, con la migliore copertura di rete, aumenta inoltre l'affidabilità della soluzione end-to-end.

Lipari 5200-IKW dispone inoltre di Wi-Fi.

APPLICAZIONI

Lipari 5200-IKW è particolarmente adatto ad essere utilizzato nei seguenti scenari:

- Punti vendita
- Installazioni temporanee e installazioni in esterno
- Sedi disagiate non raggiunte da rete fissa
- Backup alla rete principale
- Totem, Vending Machine, ATM
- Digital Signage
- Video sorveglianza
- Applicazioni di telecontrollo e monitoraggio

PUNTI DI FORZA

- ⇒ Connessioni Always-on e continuità del servizio
- ⇒ Sicurezza
- ⇒ Semplicità di installazione e pre-configurazioni di fabbrica
- ⇒ SIM installate e testate in fabbrica su ogni singolo apparato
- ⇒ Gestione e provisioning remoto

DIGITAL DIVIDE & MOBILITÀ... OVUNQUE SIA L'UTENTE

Accesso

- E' possibile accedere ai dati aziendali da qualsiasi postazione esterna anche in mobilità (agenti, sedi distaccate, sedi temporanee in fiere o cantieri).
- E' possibile garantire l'accesso alla rete in modo immediato senza le attese di attivazione della linea fissa
- In caso di installazioni temporanee o itineranti (fiere, eventi, manifestazioni, servizi stagionali)
- L'accesso alla rete è immediato e non necessita di particolari strutture.
- E' la soluzione ideale e ottimizzata per postazioni singole unattended (Kioski) per servizi di pagamento, advertising, punti informativi, gaming.

Sicurezza

- Garanzia di comunicazione sicura VPN anche su rete pubblica. IPSec con 3DES - Data protection

Installazione

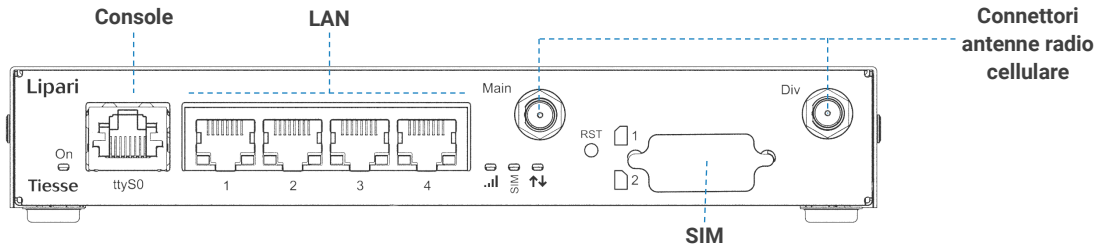
- Installazione facile e immediata, possibilità di configurazione ex factory

Prestazioni

- Ottimizzazione dell'uso del canale radiomobile per controllare i costi del traffico e migliorare la qualità della trasmissione: notifiche asincrone, messaggi di controllo, time inattività, antenna removibile per consentire l'utilizzo di antenne ad alto guadagno o da esterno



INTERFACCE HARDWARE



Porta	Descrizione	Specifiche
LAN	– FE	– 4 x porte Ethernet 10/100 Mbps - connettore RJ45; con o senza auto-negoziante, configurabili
Wi-Fi		– 1 x 802.11 b/g/n (2.4 GHz)
Radio Cellulare	– LTE	<ul style="list-style-type: none"> – Bande di frequenza: LTE-FDD: B1/B3/B7/B8/B20/B28 – Throughput*: LTE-FDD: 150 Mbps (DL) - Max 50 Mbps (UL) (*) – Supporto fino a CAT4 - Predisposto e disponibile su richiesta versione fino a CAT6
	– UMTS	<ul style="list-style-type: none"> – Bande di frequenza: WCDMA: B1/B8 – Throughput*: DC-HSDPA: max 42 Mbps (DL) HSUPA: max 5.76 Mbps (UL) WCDMA: max 384 Kbps (DL) - max 384 Kbps (UL)
	– UMTS	<ul style="list-style-type: none"> – Bande di frequenza: B3/B8 – Throughput*: EDGE: max 296 Kbps (DL) - max 236.8 Kbps (UL) GPRS: max 107 Kbps (DL) - max 85.6 Kbps (UL)
	– SIM	<ul style="list-style-type: none"> – 2 x SIM Slots (Dual SIM mutualmente esclusive) – Tipo connettore SIM: push-push
Console	– RJ45	– 1 x connettore RJ45

* NOTA: il valore di throughput dipende dalla configurazione della rete, dalla banda assegnata, dal numero di utenti e dalle condizioni del segnale RF.

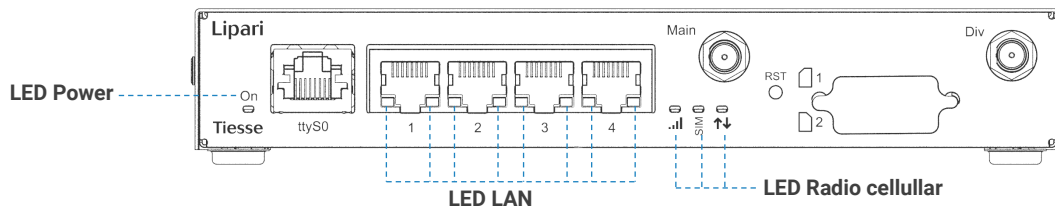


Vista frontale con SIM inserite nel vano



Vista frontale con protezione per slot SIM chiusa

DESCRIZIONE LED



LED	Colore	Descrizione
Power	Verde	– 1 x alimentazione / stato operativo
LAN	Verde/Giallo	– 2 x stato operativo - per ciascuna porta
	Verde	– 1 x stato/qualità segnale radio cellulare
Radio cellulare	Verde	– 1 x segnalazione SIM attualmente in uso (SIM1 vs SIM2)
	Verde	– 1 x stato operativo indirizzo IP (No IP, In fase di ottenimento, Assegnato)



SOFTWARE

Nota: l'elenco sottostante è indicativo; le funzionalità dipendono dalla versione e aggiornamento NoS.

Area	Caratteristiche principali
Networking	<ul style="list-style-type: none"> - TCP-UDP IPv4, IPv6, ARP
Layer 2 features	<ul style="list-style-type: none"> - LAN Bridging - VLAN su interfacce LAN 802.1q in Access mode, Trunk, nativo VLAN e Hybrid mode
Routing & Multicast	<ul style="list-style-type: none"> - Static - BGP-4, BGP-4+ - OSPFv2 - RIPv1, RIPv2 - Policy-based routing (PBR) - VRF Lite - Routing redistribution e tagging - VRRP (Virtual Routing Redundancy Protocol) con autenticazione IPv4-IPv6 - IGMP v1-v2-v3, IGMP snooping, IGMP proxying - Multicast routing con sparse-mode PIMv2 e PIMv2 dense-mode, MSDP - IEEE 802.1d (Spanning Tree Protocol)
Sicurezza	<ul style="list-style-type: none"> - NAT/PAT - ACLs, Stateful Firewall - SSL Tunnelling - L2TP - GRE Tunnelling con keep alive e key sequence numbering (ottimizzazione delle rete cellulare) - VPN con IPsec - 3 DES Encryption
Servizi	<ul style="list-style-type: none"> - DHCP client, DHCP Relay, DHCP server con funzioni di anti-spoofing, DHCP Layer Discovery Protocol IEEE 802.1ab - Intelligent DNS Proxy, locale e remoto - Traceroute - NTP Client e supporto Server - Easy VPN - Dynamic DNS
Gestione e Configurazione	<ul style="list-style-type: none"> - SNMP v1, SNMPv2, SNMPv3 - Telnet server con sessioni multiple contemporanee - SSH server con sessioni multiple contemporanee (SSHv2) - IP SLA con supporto per: One Way Delay, Round Trip Delay, Jitter, Packet Loss - Fault management Syslog /Trap - RADIUS, TACACS+ - Tracking per gestione backup , comandi e schedulazione eventi - Aggiornamento software via TFTP e FTP - Configurazione tramite Command Line Interface (CLI), Text/Menu oriented e Telnet - Configurazione via HTTP WEB GUI - Possibilità di mantenere un numero arbitrario di configurazioni

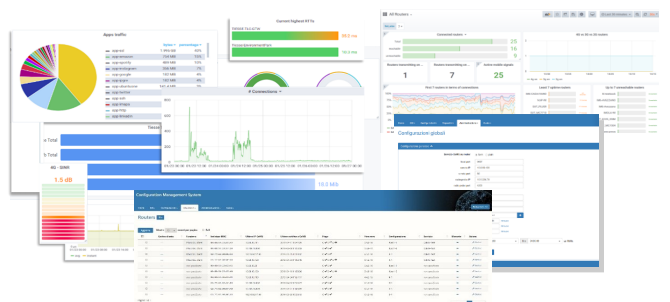
ZERO TOUCH PROVISIONING



I router Lipari 5200-IKW sono integrati nella suite **TNA (Tiesse Network Architecture)**.

TNA è la suite software modulare che abilita l'architettura di rete Zero Touch Provisioning, inclusi il monitoraggio, la gestione remota ed automatizzata via web delle configurazioni e delle release firmware del parco macchine installato; permette l'ingegneria del traffico, le overlay network, e molte altre funzionalità.

Sul sito www.tiesse.com è disponibile il datasheet completo della soluzione.





SPECIFICHE DI SISTEMA

ALIMENTAZIONE	<ul style="list-style-type: none"> Alimentatore esterno AC Adapter Desktop 12V 2,5A RoHS3 12-24 VDC (range 9-28)
CONSUMI	<ul style="list-style-type: none"> < 3 W
AMBIENTE	<ul style="list-style-type: none"> Temperatura di esercizio: -25° C / +70° C -40° C / +70° C - operatività limitata Temperatura di stoccaggio: -40° C / +70° C Umidità massima relativa di esercizio: 95% (non condensata)
GRADO DI PROTEZIONE	<ul style="list-style-type: none"> IP40
PROCESSORE	<ul style="list-style-type: none"> CortexA7- 528 MHz
MEMORIA	<ul style="list-style-type: none"> Default 128 MB (opzionale fino a 512 MB)
MEMORIA FLASH	<ul style="list-style-type: none"> 256 MB opzionale specifica versione con EMMC (8 GByte) con Linux Debian

Add-ons

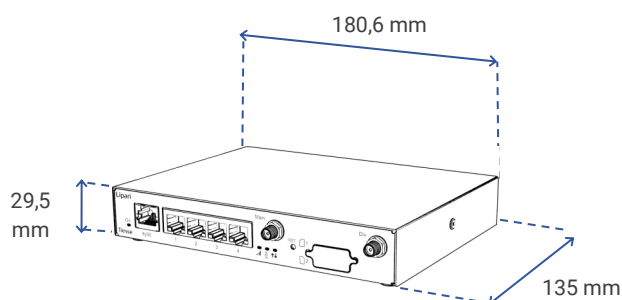
I modelli Lipari 5200-IKW sono dotati di accessori opzionali quali antenne omnidirezionali e direzionali per outdoor, o supporti per ulteriori opzioni di montaggio.

Fare riferimento alla specifica documentazione per tutti gli accessori supportati, disponibile sul sito www.tiesse.com.

CARATTERISTICHE ESTERNE

MATERIALE	<ul style="list-style-type: none"> Chassis metallico
COLORE	<ul style="list-style-type: none"> nero
FORM FACTOR	<ul style="list-style-type: none"> Desktop / piano orizzontale Opzionale rack da 1U (con kit di montaggio)
ANTENNE	<ul style="list-style-type: none"> Radio cellulare 2 x antenne esterne removibili 4G, connettore SMA maschio Radio Wi-Fi 2 x antenne esterne removibili b/g/n, connettore SMA maschio

DIMENSIONI



Supporto tecnico

Supporto on-line su:

Supporto.tiesse.com: il sito con documentazione tecnica, istruzioni di montaggio, aggiornamenti software, e modalità per richiedere supporto tecnico.

Wiki.tiesse.com: il sito con i manuali, istruzioni per l'installazione, casi di studio, scenari, FAQ, ecc.



Tiesse

Innovazione made in Italy®

Tiesse è un'azienda 100% italiana con oltre 20 anni di esperienza nella progettazione, sviluppo, produzione di apparati di networking e M2M/IoT. Innovativi, competitivi e certificati, i prodotti **IMOLA**, **LIPARI** e **LEVANTO** sono presenti nelle più grandi reti distribuite a livello nazionale dalle stazioni di servizio alla grande distribuzione, assicurazioni e banche, alle reti dei principali operatori del gaming e del settore dell'energia.



Info: mail@tiesse.com

Marketing & Commerciale: marketing@tiesse.com

www.tiesse.com



Ivrea

Sede centrale
Uffici commerciali
R&S, Produzione

Roma

Uffici commerciali
R&S

Torino

R&S

Avezzano

R&S



Via Asti 4
10015 Ivrea (TO)

Tel +39.0125230544
Fax +39.0125631923



Viale L. Gaurico 9/11
00143 Roma EUR

Tel +39.0654832203
Fax +39.0654834000



Via Livorno 60
10144 Torino (TO)

Via C. Corradini 80
67051 Avezzano (AQ)



© Copyright Tiesse S.p.A.

Tutti i diritti sono riservati e tutelati secondo le leggi nazionali e internazionali - Ogni divulgazione, derivazione o riproduzione del presente documento, anche parziale, è severamente vietata se priva di autorizzazione scritta preventiva da parte di Tiesse.

Disclaimer

Le informazioni contenute in questo documento hanno solo scopo di riferimento e si intendono non impegnative, né costituiscono un'offerta commerciale. Le informazioni contenute in questo documento possono contenere dichiarazioni predittive, tra cui, senza limitazione, dichiarazioni relative ai futuri risultati finanziari e operativi, al futuro portfolio prodotti, alle nuove tecnologie, ecc. Diversi fattori potrebbero causare risultati e sviluppi che potrebbero essere diversi da quanto esposto o implicato nelle dichiarazioni predittive. Tiesse si riserva il diritto di modificare le informazioni qui contenute in qualsiasi momento e senza preavviso.

Ver. ITA 050624

