



Imola LX 5572-IKW





Serie Imola LX 5572-1KW

Router per banda ultralarga eVDSL - Wi-Fi - 5G

SERIE IMOLA LX 5572

La serie **Imola LX 5572** è una linea avanzata di router con connettività eVDSL 35b plus e WAN Gigabit Ethernet, progettata specificamente per applicazioni business che richiedono elevati standard di sicurezza e prestazioni di rete ottimali.

Le dimensioni compatte e le possibilità di installazione verticale, orizzontale e a muro rendono i modelli Imola LX 5572 facilmente installabili in qualsiasi ambiente, mentre il design a basso consumo energetico contribuisce a ridurre i costi operativi.

Ottimizzato per la latenza ultra-bassa del 5G, garantisce connessioni rapide e stabili, ideali per applicazioni in tempo reale.

ALL-IN-ONE



FTTC, FTTH, Wi-Fi e 4G/5G, in un unico apparato per connettività affidabili, versatili e scalabili. I nostri apparati della serie Imola LX sono adattabili a qualsiasi tecnologia e comprendono le funzionalità

- Router e switching
- Multi fail-over
- QoS

PUNTI DI FORZA



Sicurezza nativa

Fin dalla fase di progettazione per soluzioni robuste e sicure nativamente.



Always-On

Connessioni stabili ed ovunque. Link multipli con backup trasparente e qualità del servizio per business senza interruzioni.



Certificati

Validati per l'inserimento nei profili di offerta business e di utilizzo nelle reti dei principali operatori telco.



Robusti e affidabili

Progettati per funzionare a lungo: hardware e software ai massimi livelli di affidabilità e durezza.



Smart value

Massimo valore per il tuo business grazie all'eccellente rapporto prestazioni/prezzo.



Zero Touch Provisioning

Per la gestione remota e configurazione agile del parco installato, con la suite TNA di Tiesse.



Eco-efficienti

Consumi minimi, minor impatto ambientale e maggiore risparmio sui costi operativi



Pre-configurazioni in fabbrica

Ricevi il tuo prodotto pre-configurato secondo il tuo specifico caso



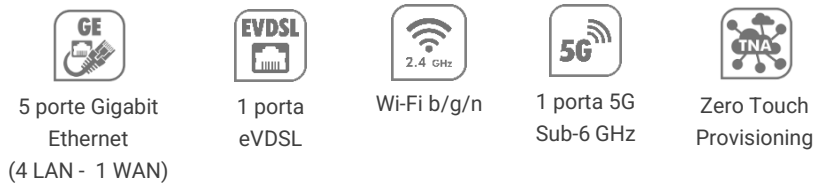
100% collaudati in fabbrica

Eseguiamo il collaudo di tutti i nostri apparati, comprese le SIM card per i modelli con connessione radio cellulare.



IMOLA LX 5572-IKW

I modelli Imola LX 5572 comprendono, in un apparato robusto e all-in-one le funzionalità descritte nel presente datasheet e si distinguono per la presenza della connessione radio cellulare 5G. E' disponibile anche la variante con doppio Wi-Fi (b/g/n + ac) con i modelli IK2W.



IMOLA LX 5572-IKW

SCENARI E APPLICAZIONI CONSIGLIATI



ISP e Telco Ready
Progettati per le esigenze e reti di internet e digital service provider, operatori Telco, carrier e system integrator.



Backup e ridondanza su link multipli
Prodotti ottimizzati per filiali e sedi remote ultra connesse



Continuità del servizio e applicazioni Mission Critical
Accesso distribuito e sicuro di filiali e sedi remote di banche, assicurazioni, dealers, franchising, imprese e pubbliche amministrazioni

BACKUP: high availability mission critical

Seamless backup

L'utente non percepisce le interruzioni di servizio e la transizione in backup.

Le transizioni da modalità normale a backup e viceversa, sono eseguite considerando i costi operativi.

Backup multiplo

Una coppia di router in configurazione ridondata proteggono rete e hardware con un backup fisico sempre disponibile, garantendo alta affidabilità

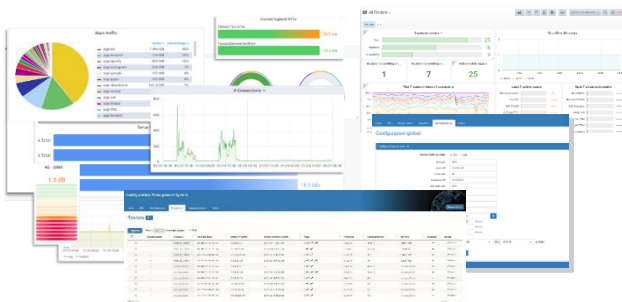
Backup omogeneo

Un singolo router integra tutte le porte, wired e mobile.

Backup eterogeneo

Si può operare su un parco installato per upgrade, aggiungendo un mobile router e utilizzando il protocollo VRRP (Virtual Router Redundancy Protocol).

ZERO TOUCH PROVISIONING



I router Tiesse sono integrati nella suite **TNA (Tiesse Network Architecture)**.

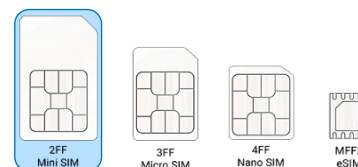
TNA è la suite software modulare che abilita l'architettura di rete Zero Touch Provisioning, inclusi il monitoraggio, la gestione remota ed automatizzata via web delle configurazioni e delle release firmware del parco macchine installato; permette l'ingegneria del traffico, le overlay network, e molte altre funzionalità.

Sul sito www.tiesse.com è disponibile il datasheet completo della soluzione.



INTERFACCE HARDWARE

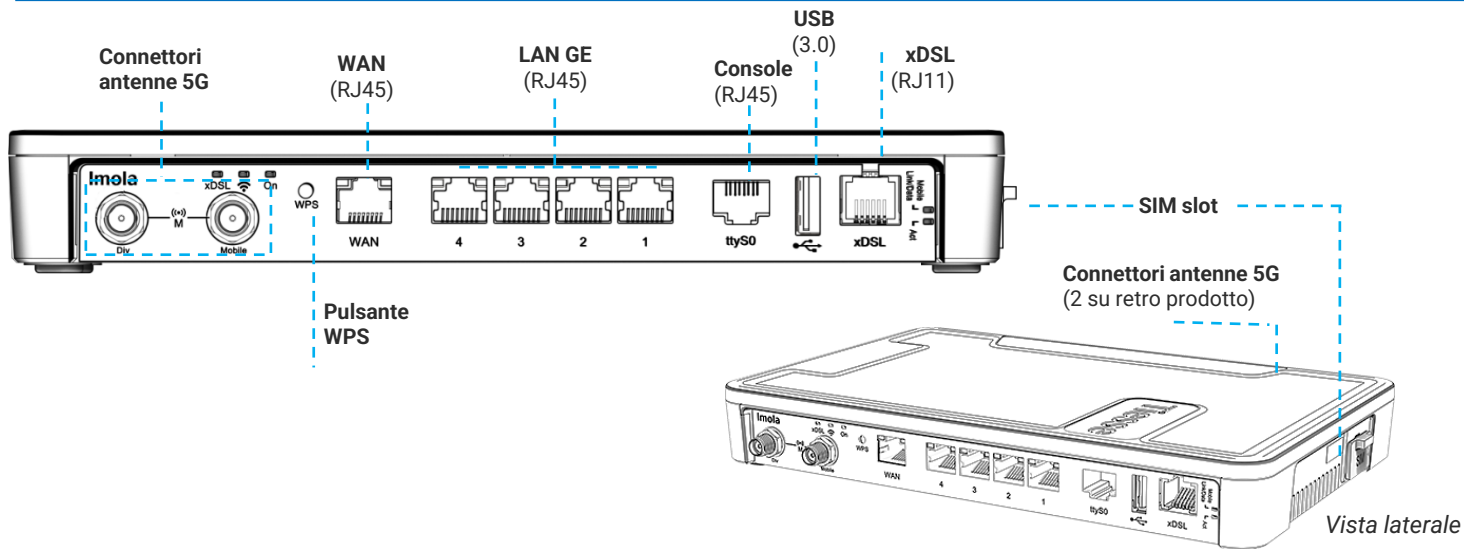
Porta	N°	Tipo	Specifiche
LAN	4	GE	10/100/1000 Mbps
	1	Wi-Fi	- 802.11 b/g/n (2.4 GHz) 2x2 - Antenne interne
WAN	1	GE	10/100/1000 Mbps (etichetta WAN)
		xDSL	Full rate ADSL2/2+ / eVDSL
		ADSL2/2+	- Downstream data rate fino a 24 Mbps e upstream data rate fino a 3.5 Mbps - Conforme agli Standard G.992.1 annex A, B, C & I, G.992.2-g.Lite, G.992.3 annex A, B, I, J, M, G.992.4-g.Lite.bis, G.992.5 annex A, B, C, I, J, M, ANSI T1.413 issue2, ETSI TS 388, ADSL-over-ISDN, ITU T-I361, ITU T-I.363.5, ITU T-I.432, ITU T-I610, ITU T-I731
		VDSL2	- Supporto per tutti i profili VDSL2: 8 MHz fino a 30 MHz ITU-T G993.2 - Conforme allo standard G.Vector (ITU-T G.993.5) - Conforme allo standard ITU-T G.998.4 G.INP - Compatibile con ADSL2 (backward compatibility)
		eVDSL	- Supporto per tutti i profili VDSL2: 8 MHz fino a 35 MHz, in conformità allo standard ITU-T G993.2 Annex Q (profili 35b o Vplus), capace di rate aggregati fino a 400 Mbps - Supporto G.Vector (ITU-T G.993.5) - Conforme allo standard ITU-T G.998.4 G.INP (protezione da rumori impulsivi) - Compatibile con ADSL2 (backward compatibility) - Ottima stabilità delle connessioni in caso di eventuali disturbi sulle linee
		UMTS / HSDPA / HSUPA / HSPA+	- Frequenze WCDMA: 5, 8, 3, 4, 2, 1, 9, 19 - 3G HSPA+ Release 8 - Throughput 3G: download 42 Mbps e upload 11 Mbps (*)
RADIO CELLULARE	1	LTE	- Velocità di trasmissione: 7 CA fino a 20 layers in download e 3 CA in upload, 256-QAm in download/upload - Frequenze: 1, 2, 3, 4, 5, 8, 9, 12, 13, 14, 17, 18, 19, 20, 26, 28, 71, 25, 66, 39, 29 (DL), 30, 32, 7, 38, 40, 41, 42, 43, 46, (LAA), 48 (CBRS), 34, 27 - Throughput 4G: fino a 1 Gbps in download e 211 Mbps in upload
		5G Sub-6 GHz	- Supporto di 5G sub-6 FDD e TDD - 5G core network Opt. 3a/3X e Opt 2 - Frequenze 1 (FR1): n1, n2, n3, n5, n7, n12, n14, n20, n28, n30, n41, n66, n71, n77, n78, n79 - Throughput 5G: fino a 1 Gbps in download e in upload (*)
	4	ANTENNE	- 4 antenne removibili, connettore SMA maschio, 2 sul fronte e 2 sul retro del prodotto - Supporto Multiple Input/Multiple Output (MIMO) - Disponibili anche antenne versione outdoor (omnidirezionale e direzionale), ad alto guadagno e anti vandalo (opzionali)
	1	SIM	- 1 SIM slot per mini SIM card ad accesso esterno



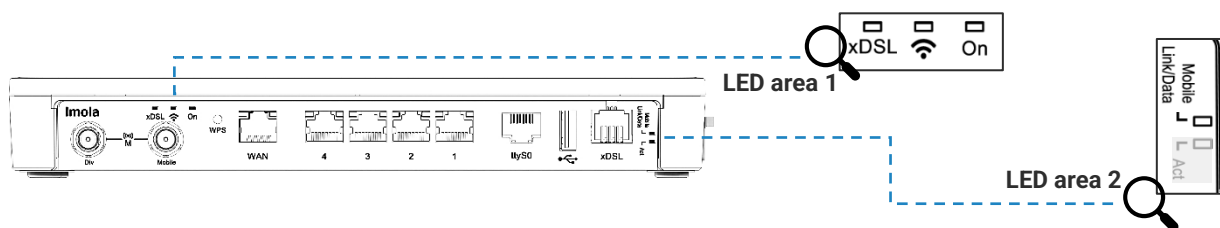
* NOTA: il valore di throughput dipende dalla configurazione della rete, dalla banda assegnata, dal numero di utenti e dalle condizioni del segnale RF.



INTERFACCE HARDWARE



LED



LED	Colore	Posizione	Descrizione
Alimentazione	Verde	LED area 1	Indica stato operativo dell'alimentazione del prodotto
Wi-Fi	Verde	LED area 1	Stato operativo Wi-Fi b/g/n (2.4 GHz)
xDSL	Verde	LED area 1	Stato operativo connessione xDSL
LAN/WAN	Giallo	Su porta LAN	Uno per ciascuna porta ETH, indica stato operativo connessione a 1Gbps
	Verde	Su porta LAN	Uno per ciascuna porta ETH, indica stato operativo connessione a fino a 100 Mbps
Radio Cellulare	Giallo	LED area 2	Link: stato operativo connessione radio cellulare
	Verde	LED area 2	Data: attività dati connessione radio cellulare

OPZIONI DI MONTAGGIO

Immagini a scopo di esempio

Montaggio su piano orizzontale



Montaggio su piano orizzontale, Posizione verticale



Montaggio a muro





FUNZIONALITA' DI MONITORING E MISURAZIONE DELLE PERFORMANCE

Supporto IP SLA / Active Probing per misure di qualità	Misura attiva della qualità del link mediante pacchetti di test	Raccolta dati e supervisione tramite
<ul style="list-style-type: none"> - One-Way Delay - Round-Trip Delay - Jitter - Packet Loss 	<ul style="list-style-type: none"> - BFD – Rilevazione rapida di fault di connettività - ICMP Echo / Ping – RTT e reachability - UDP/TCP Probe – Verifica con protocolli di trasporto reali - HTTPS Probe – Controllo disponibilità servizi applicativi - TWAMP/OWAMP – Misura standardizzata di delay, jitter e loss 	<ul style="list-style-type: none"> - SNMPv2/v3 – Polling e trap di stato - Syslog – Log eventi di sistema e allarmi - NetFlow / IPFIX – Analisi dei flussi di traffico - TNA MOS Tiesse

SOFTWARE

Nota: la lista seguente è puramente indicativa, le funzionalità attive dipendono dalla versione e dall'aggiornamento software (NOS).

NETWORKING	<ul style="list-style-type: none"> - TCP-UDP IPv4 - IPv6
LAYER 2	<ul style="list-style-type: none"> - LAN Bridging - VLAN su interfacce LAN on802.1q in Access mode, Trunk, nativo VLAN e Hybrid mode - Layer 2 Protocol Tunneling (L2PT) - 802.1Q-in-802-1Q
ROUTING & MULTICAST	<ul style="list-style-type: none"> - Static, Policy routing, RIPv1, RIPv2 - BGP-4, BGP-4+ - OSPFv2 - VRF Lite, Routing redistribution e tagging - IEEE 802.1d (Spanning Tree Protocol) - VRRP (Virtual Routing Redundancy Protocol) con autenticazione IPv4-IPv6 - IGMP v1-v2-v3, IGMP snooping, IGMP proxying - Multicast routing con PIMv2 sparse-mode e PIMv2 dense-mode, MSDP
QoS	<ul style="list-style-type: none"> - Classificazione del traffico basato su IP sorgente, IP destinazione, protocolli (UDP, ICMP, TCP, ecc) e porte, e loro combinazioni, sul riconoscimento di applicazioni, su IP Precedence e DSCP - DiffServ - Remarking of IP Precedence, DSCP and CoS - QoS su classi ATM - Shaping con banda allocata garantita e redistribuzione della banda in eccesso - Committed Access Rate e Multicast rate limit - Meccanismi di prioritizzazione del traffico, definizione di un numero arbitrario di classi di priorità - IEEE 802.3ad link aggregation
SICUREZZA	<ul style="list-style-type: none"> - NAT/PAT - ACLs, Stateful Firewall - SSL Tunnelling - L2TP - GRE Tunnelling con keep alive e key sequence numbering (ottimizzazione delle rete cellulare) - VPN con IPSEC/ESP o IPSEC/AH IKEv1/IKEv2 - 3 DES Encryption
SERVIZI	<ul style="list-style-type: none"> - DHCP client, DHCP server con funzioni di antispoofing, DHCP Layer Discovery Protocol IEEE 802.1ab, DHCP relay - Intelligent DNS Proxy, locale e remoto - Traceroute - NTP Client e supporto Server - Easy VPN - DDns
GESTIONE e CONFIGURAZIONE	<ul style="list-style-type: none"> - SNMP v1, SNMPv2, SNMPv3 - Telnet server con sessioni multiple simultanee - SSH server con sessioni multiple simultanee (SSHv2) - Netflow - Supporto IP SLA per: One Way Delay, Round Trip Delay, Jitter, Packet Loss - SAA (Service Assurance Agent) - Fault management Syslog /Trap - Radius Support, TACACS+ - Tracking per backup management, comandi ed eventi schedulati - Aggiornamento software via TFTP, FTP, sFTP, HTTP, HTTPS, SCP - Configurazione mediante command Line Interface (CLI), Text/Menu oriented e Telnet - TNA (Tiesse Network Architecture) suite per auto-provisioning e gestione automatizzata remota - Gestione di un numero illimitato di configurazioni

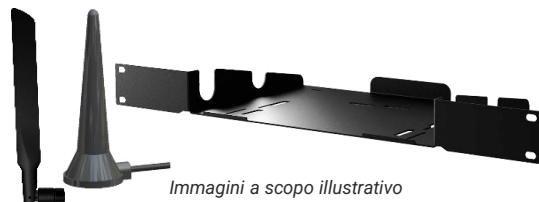


SPECIFICHE DI SISTEMA

PROCESSORE	RISC Network processor	CHASSIS	Materiale plastico, colore nero
MEMORIA	DRAM 256 MB – DDR3		Desktop e Muro
MEMORIA FLASH	256 MB	FORM FACTOR	Installazione su desktop in posizione verticale e installazione a muro tramite apposita staffa compresa nel kit

ACCESSORI OPZIONALI

Sono disponibili accessori opzionali quali antenne per installazioni sia indoor che outdoor omnidirezionali e direzionali. Si invita a consultare i relativi datasheet scaricabili dal sito www.tiesse.com



ALTRE IMMAGINI DI PRODOTTO



ALTRE INFORMAZIONI E SUPPORTO

SUPPORTO.TIESSE.COM



- Documentazione tecnica, istruzioni di montaggio, quick start guide, dati primo accesso
- Aggiornamenti firmware
- Dichiarazioni di conformità EMC, RED, RoHS, ...
- Richiesta supporto tecnico
- Informazioni su fine vendita e fine supporto prodotti
- Riparazione in garanzia e ricondizionamento prodotti

WIKI.TIESSE.COM



- Sito dedicato alla documentazione software
- Manuali d'uso
- Guide per il primo accesso
- Case studies, tutorial e altre risorse utili all'utilizzo dei prodotti



SOSTENIBILITA'

SISTEMA

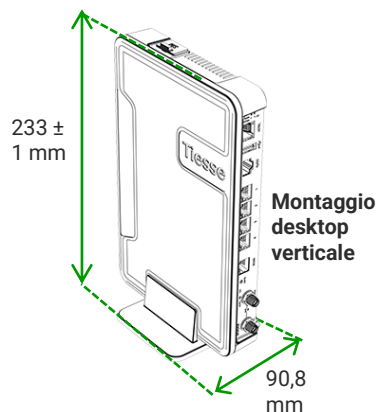
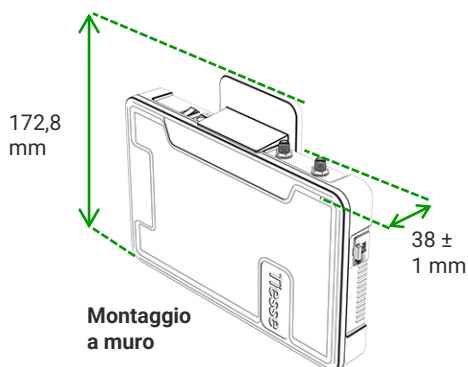
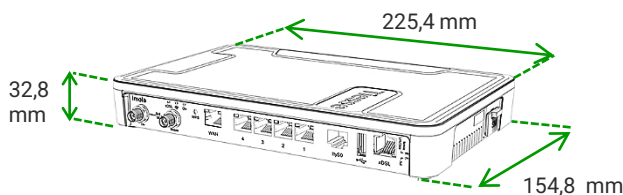
Alimentazione	- 12V AC/DC Adapter - Pulsante On/Off
Raffreddamento	Fanless
Consumi (full functions)	- ≈ 8,5W
EEE (Energy-Efficient Ethernet)	I prodotti Tiesse sono conformi allo standard EEE(802.3az), il quale consente di risparmiare energia riducendo automaticamente il consumo delle porte Ethernet durante i periodi di basso traffico, senza alterarne le performance.
Dynamic Power Scaling	I prodotti Tiesse utilizzano meccanismi di controllo per ridurre automaticamente la potenza consumata, abbassando la frequenza di clock della CPU quando il carico è basso.

DATI AMBIENTALI

Temperatura di esercizio	-5° C / +50° C
Temperatura di stoccaggio	-40° C / +70° C
Umidità massima relativa di esercizio	93% (non condensata)
Grado di protezione	IP40

DIMENSIONI e PESO

Corpo macchina	225,4 x 154,8 x 32,8 (L x P x A mm)		
	≈ 825 gr (peso massimo comprensivo di packaging e accessori)		
Peso totale	Prodotto	Accessori	Packaging
	≈ 485 gr	≈ 230 gr	≈ 110 gr



ALTRE INFORMAZIONI

Imballaggi e packaging	Per questo prodotto, in media il 90% del materiale del packaging è in carta/cartone e l'incidenza del materiale plastico è uguale o inferiore al 10%.
	Il 100% del materiale del packaging Tiesse è in materiale riciclabile.
Rifiuti RAEE	Per il corretto smaltimento dei Rifiuti di Apparecchiature Elettriche ed Elettroniche (RAEE), ai sensi dell'art. 26 del Decreto Legislativo 14 marzo 2014, n. 49 "Attuazione della Direttiva 2012/19/UE": contattare raee@tiesse.com

Tiesse

Innovazione made in Italy

Tiesse è un'azienda tutta italiana che vanta oltre 25 anni di esperienza nella progettazione, sviluppo e produzione di apparati di rete e dispositivi IoT, idonei ad essere utilizzati anche in scenari mission-critical e industriali. Le serie di maggior successo di Tiesse, Imola, Lipari e Levanto, sono innovative, competitive e certificate, e sono presenti nelle reti dei maggiori operatori di telecomunicazioni, nelle reti del settore energia, grande distribuzione e settori verticali, sia nel mercato italiano che estero.

Maggiori informazioni sulle soluzioni Tiesse sono disponibili sul sito web aziendale www.tiesse.com



Info: info@tiesse.com

Marketing & Commerciale: marketing@tiesse.com

Tel. +39.0125.230544

www.tiesse.com



© Copyright Tiesse S.p.A.

Tutti i diritti sono riservati e tutelati secondo le leggi nazionali e internazionali - Ogni divulgazione, derivazione o riproduzione del presente documento, anche parziale, è severamente vietata se priva di autorizzazione scritta preventiva da parte di Tiesse.

Disclaimer

Le informazioni contenute in questo documento hanno solo scopo di riferimento e si intendono non impegnative, né costituiscono un'offerta commerciale. Le informazioni contenute in questo documento possono contenere dichiarazioni predittive, tra cui, senza limitazione, dichiarazioni relative ai futuri risultati finanziari e operativi, al futuro portfolio prodotti, alle nuove tecnologie, ecc. Diversi fattori potrebbero causare risultati e sviluppi che potrebbero essere diversi da quanto esposto o implicato nelle dichiarazioni predittive. Tiesse si riserva il diritto di modificare le informazioni qui contenute in qualsiasi momento e senza preavviso.

Ver. ITA 190626

erion

100
Trees in Italy