



## Elba 100



# Elba 100



## Switch gestito

### SERIE ELBA

I modelli della serie Elba sono switch Ethernet gestiti, a configurazione fissa, e sono parte della linea di soluzioni per il networking progettato e prodotto da Tiesse.

### SCENARI E APPLICAZIONI CONSIGLIATE

**Elba 100** è particolarmente adatto per scenari business dove sono di primaria importanza

- Sicurezza
- Prestazioni della rete

### PUNTI DI FORZA



#### Sicurezza nativa

Fin dalla fase di progettazione per soluzioni robuste e sicure nativamente.



#### Connessioni veloci

Connessioni veloci con multi fibra fino a 10GE



#### Zero Touch Provisioning

Per la gestione remota e configurazione agile del parco installato, con la suite TNA di Tiesse.



#### Smart value

Massimo valore per il tuo business grazie all'eccellente rapporto prestazioni/prezzo.



#### Pre-configurazioni in fabbrica

Ricevi il tuo prodotto pre-configurato secondo il tuo specifico caso



#### 100% collaudati in fabbrica

Eseguiamo il collaudo di tutti i nostri apparati, comprese le SIM card per i modelli con connessione radio cellulare.

### ELBA 100

#### 10 porte, semplici da configurare

I modelli Elba sono semplici da configurare, in modo da ridurre il tempo di messa a punto all'interno della rete.



8 porte LAN  
Gigabit Ethernet



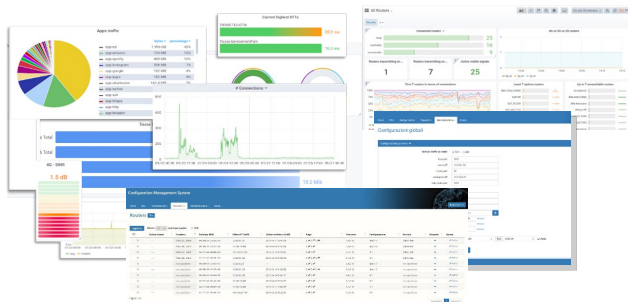
2 porte fibra  
fino a 10 GB



Zero Touch  
Provisioning



## ZERO TOUCH PROVISIONING



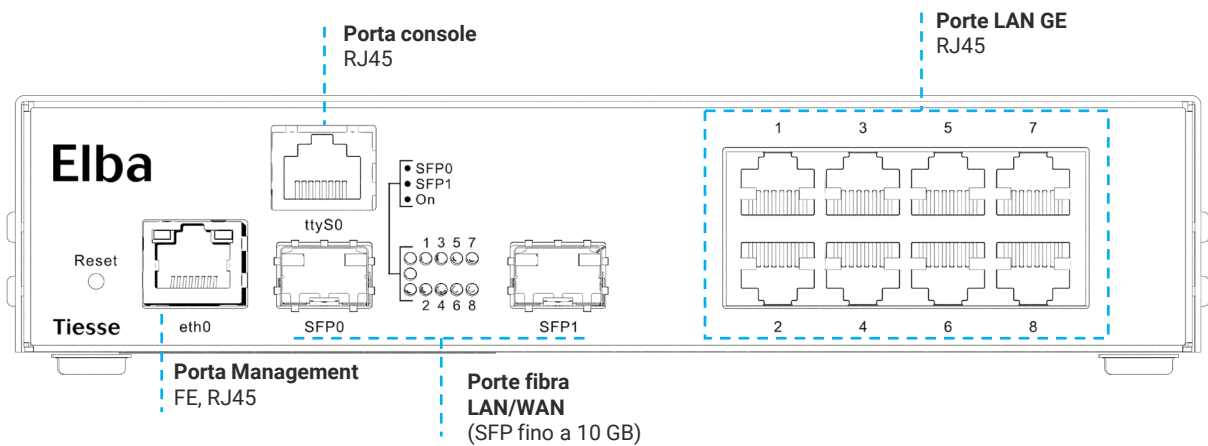
I router e switch Tiesse sono integrati nella suite **TNA (Tiesse Network Architecture)**.

**TNA** è la suite software modulare che abilita l'architettura di rete Zero Touch Provisioning, inclusi il monitoraggio, la gestione remota ed automatizzata via web delle configurazioni e delle release firmware del parco macchine installato; permette l'ingegneria del traffico, le overlay network, e molte altre funzionalità.

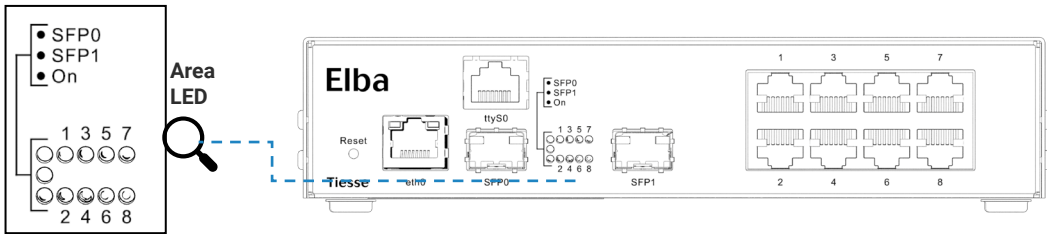
Sul sito [www.tiesse.com](http://www.tiesse.com) è disponibile il datasheet completo della soluzione.

## INTERFACCE HARDWARE

Porta	N°	Tipo	Specifiche
LAN	1	FE	10/100 Mbps – principalmente usata per management
	8	GE	10/100/1000 Mbps – Richiesto cavo Ethernet RJ45 U/UTP cat. 5e o superiore
LAN/WAN	2	Fibra	Porte SFP per accesso WAN con cavo in fibra ottica. Moduli SFP transceiver non inclusi



## DESCRIZIONE LED



LED	Colore	Posizione	Descrizione
Alimentazione	Verde	Area LED	Indica stato operativo dell'alimentazione
LAN	Giallo/Verde	Area LED	Uno per ciascuna porta ETH (1-8), indica stato operativo connessione a 1Gb (giallo)
Fibra	Verde	Area LED	Uno per ciascuna porta SFP, indica stato operativo connessione fibra

## SOFTWARE

Nota: la lista seguente è puramente indicativa, le funzionalità attive dipendono dalla versione e dall'aggiornamento software (NOS).

### Switching Layer 2

- Spanning tree protocol
- Support of Spanning Tree Protocol 802.1d standard
- RSTP (Rapid Spanning Tree Protocol), MSTP Multiple Spanning Tree Protocol
- LLDP - Support of Link Layer Discovery Protocol IEEE 802.1ab
- VLAN
- VLAN tag 802.1Q, VLAN based on MAC address
- VLAN for management, VLAN Q-in-Q
- VLAN for voice traffic (assignment to a specific VLAN with QoS management)
- Port aggregation - Support of LACP (Link Aggregation Control Protocol) IEEE 802.3ad
- Unidirectional Link Detection - Support of UDLD
- IGMP - Support of Internet Group Management Protocol to limit multicast traffic

### QoS

- Class of Service (CoS)
- Classification based on port, over VLAN priority VLAN (802.1p tag),
- Differentiated Services (DiffServ)
- Remarking COS
- WRR - Support Weighted Round Robin
- Levels - 8 hardware queues for each priority level
- Traffic/speed
- Data flow control and restriction based on VLAN and port
- Storm control

### GESTIONE e CONFIGURAZIONE

- Configurazione mediante command Line Interface (CLI)
- Configurazione via interfaccia web su HTTP
- TNA (Tiesse Network Architecture) suite per auto-provisioning e gestione automatizzata remota

## ALTRE INFORMAZIONI E SUPPORTO

### SUPPORTO.TIESSE.COM



- Documentazione tecnica, istruzioni di montaggio, quick start guide, dati primo accesso
- Aggiornamenti firmware
- Dichiarazioni di conformità EMC, RED, RoHS, ...
- Richiesta supporto tecnico
- Informazioni su fine vendita e fine supporto prodotti
- Riparazione in garanzia e ricondizionamento prodotti

### WIKI.TIESSE.COM

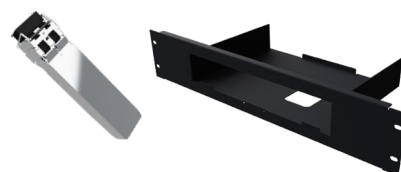


- Sito dedicato alla documentazione software
- Manuali d'uso
- Guide per il primo accesso
- Case studies, tutorial e altre risorse utili all'utilizzo dei prodotti

## ACCESSORI OPZIONALI

Sono disponibili accessori opzionali quali moduli SFP transceiver e kit di montaggio su rack.

Si invita a consultare i relativi datasheet scaricabili dal sito [www.tiesse.com](http://www.tiesse.com)





## SPECIFICHE DI SISTEMA

**PROCESSORE** Network processor @400 Mhz

**RESET** Reset e restore factory settings

**CHASSIS** Materiale metallico, colore nero

**FORM FACTOR** Desktop

Rack (kit opzionale)



## SOSTENIBILITA'

### SISTEMA

**Alimentazione**

- External Desktop 12 V (internal Vdc 2.5 A)
- Pulsante on/off

**Raffreddamento** Fanless

**Consumi** (full functions)  $\approx$  20W

**EEE** (Energy-Efficient Ethernet) I prodotti Tiesse sono conformi allo standard EEE(802.3az), il quale consente di risparmiare energia riducendo automaticamente il consumo delle porte Ethernet durante i periodi di basso traffico, senza alterarne le performance.

**Dynamic Power Scaling** I prodotti Tiesse utilizzano meccanismi di controllo per ridurre automaticamente la potenza consumata, abbassando la frequenza di clock della CPU quando il carico è basso.

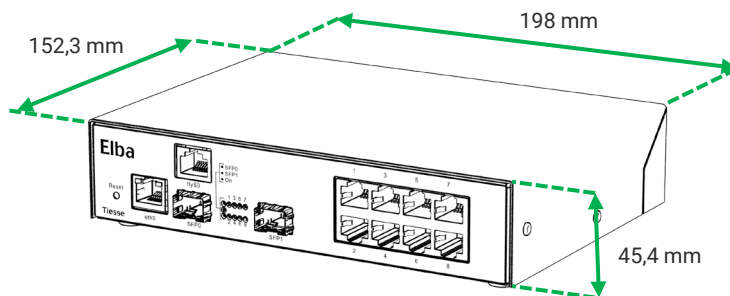
**Mean Time Between Failure (MTBF)**  $\approx$  2452800 ore

### DATI AMBIENTALI

**Temperatura di esercizio**  $-5^{\circ}\text{C} / +55^{\circ}\text{C}$

**Temperatura di stoccaggio**  $-40^{\circ}\text{C} / +70^{\circ}$

**Umidità massima relativa di esercizio** 93% (non condensata)



### DIMENSIONI e PESO

**Corpo macchina** 198 x 152,3 x 45,4 (L x P x A mm)

$\approx$  1332 gr (peso massimo comprensivo di packaging e accessori)

Peso totale	Prodotto	Accessori	Packaging
	$\approx$ 815 gr	$\approx$ 414 gr	$\approx$ 103 gr

### ALTRE INFORMAZIONI

**Imballaggi e packaging** Per questo prodotto, in media il 90% del materiale del packaging è in carta/cartone e l'incidenza del materiale plastico è uguale o inferiore al 10%.

Il 100% del materiale del packaging Tiesse è in materiale riciclabile.

**Rifiuti RAEE** Per il corretto smaltimento dei Rifiuti di Apparecchiature Elettriche ed Elettroniche (RAEE), ai sensi dell'art. 26 del Decreto Legislativo 14 marzo 2014, n. 49 "Attuazione della Direttiva 2012/19/UE": contattare [raee@tiesse.com](mailto:raee@tiesse.com)



# Tiesse

Innovazione made in Italy®

Tiesse è un'azienda tutta italiana che vanta oltre 25 anni di esperienza nella progettazione, sviluppo e produzione di apparati di rete e dispositivi IoT, idonei ad essere utilizzati anche in scenari mission-critical e industriali. Le serie di maggior successo di Tiesse, Imola, Lipari e Levanto, sono innovative, competitive e certificate, e sono presenti nelle reti dei maggiori operatori di telecomunicazioni, nelle reti del settore energia, grande distribuzione e settori verticali, sia nel mercato italiano che estero.

Maggiori informazioni sulle soluzioni Tiesse sono disponibili sul sito web aziendale [www.tiesse.com](http://www.tiesse.com)



Info: [info@tiesse.com](mailto:info@tiesse.com)

Marketing & Commerciale: [marketing@tiesse.com](mailto:marketing@tiesse.com)

Tel. +39.0125.230544

[www.tiesse.com](http://www.tiesse.com)



© Copyright Tiesse S.p.A.

Tutti i diritti sono riservati e tutelati secondo le leggi nazionali e internazionali - Ogni divulgazione, derivazione o riproduzione del presente documento, anche parziale, è severamente vietata se priva di autorizzazione scritta preventiva da parte di Tiesse.

#### Disclaimer

Le informazioni contenute in questo documento hanno solo scopo di riferimento e si intendono non impegnative, né costituiscono un'offerta commerciale. Le informazioni contenute in questo documento possono contenere dichiarazioni predittive, tra cui, senza limitazione, dichiarazioni relative ai futuri risultati finanziari e operativi, al futuro portfolio prodotti, alle nuove tecnologie, ecc. Diversi fattori potrebbero causare risultati e sviluppi che potrebbero essere diversi da quanto esposto o implicato nelle dichiarazioni predittive. Tiesse si riserva il diritto di modificare le informazioni qui contenute in qualsiasi momento e senza preavviso.