

Imola LX 0272-20



Gigabit

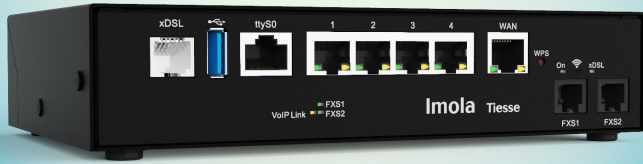


xDSL



Voce

Imola LX 0272-20



IAD VoIP - eVDSL Router

Imola LX 0272-20 è parte della serie di prodotti **IMOLA**, router certificati ed utilizzati nelle reti dei principali operatori di telecomunicazioni.

E' una linea di router / IAD altamente innovativa, per reti dati ultra-broadband e voce.

I router **Imola LX 0272-20** consentono di effettuare fino a 2 chiamate telefoniche (fax e voce) contemporaneamente su rete IP, sono equipaggiati con 4 porte Giga Ethernet e 1 porta xDSL che supporta il profilo VDSL enhanced (35b vPlus).

Imola LX 0272-20 offre funzioni avanzate di QoS (Quality of Service), sicurezza e routing.

FUNZIONALITA'

Il modello **Imola LX 0272-20** include tutte le funzionalità di:

- Routing
- Switching
- QoS
- VoIP
- Zero Touch Provisioning

PUNTI DI FORZA

- ⇒ Sicurezza
- ⇒ Semplicità di installazione e pre-configurazioni di fabbrica
- ⇒ Gestione e provisioning remoto

APPLICAZIONI

- ⇒ Servizi voce e dati per piccole e medie Imprese
- ⇒ Banche ed Assicurazioni
- ⇒ Retail

eVDSL - New Generation network

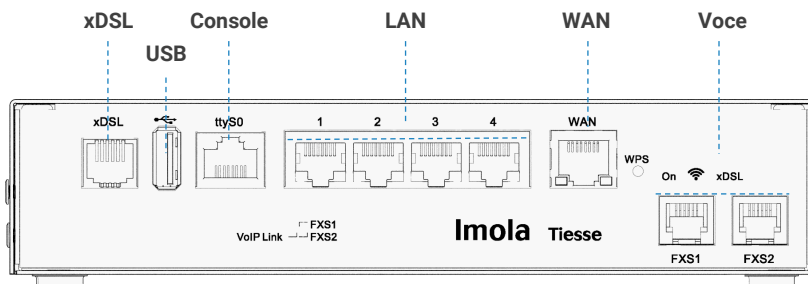
Supportano le reti di nuova generazione (NGN) e garantiscono:

- Supporto per tutti i profili VDSL2: da 8 MHz fino a 35 MHz in conformità allo standard ITU-T G993.2 Annex Q (profili 35b o Vplus) capace di rate aggregati fino a 400 Mbps
- Conformità allo standard G.Vector (ITU-T G.993.5)
- Conformità allo standard ITU-T G.998.4 G.INP (protezione da rumori impulsivi)
- Compatibile con ADSL2 (backward compatibility)



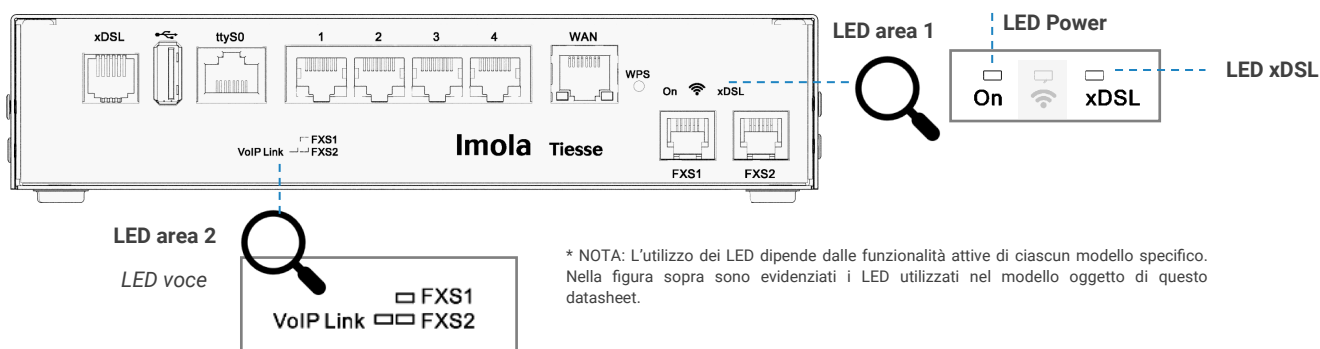


INTERFACCE HARDWARE



Porta	Descrizione	Specifiche
LAN	– GE	– 4 porte Ethernet 10/100/1000 Mbps Switch, connettore RJ-45 auto sensing
WAN	– GE-WAN	– 1 porta Ethernet WAN (label WAN)
VOCE	– FXS	– 2 porte FXS, connettore RJ11
CONSOLE	– RJ45	– 1 porta console RJ45
USB		– 1 porta USB 3.0

DESCRIZIONE LED



LED	Colore	Descrizione
Power	Verde	– 1 x alimentazione / stato operativo
xDSL	Verde	– 1 x indica stato operativo
LAN	Verde/Giallo	– 2 x per ciascuna porta LAN, indica stato operativo
FXS1	Verde	– 1 x stato operativo di ciascuna porta, chiamate voce
FXS2	Verde	
VoIP	Giallo	– 1 x stato operativo collegamento linea voce

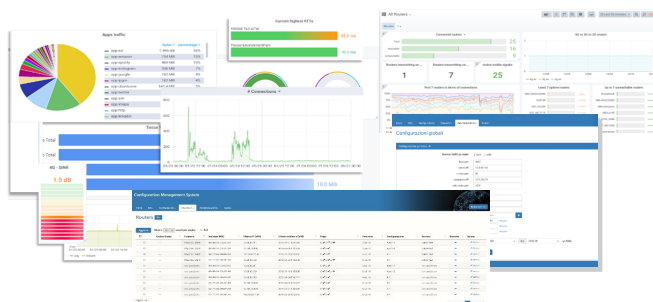
ZERO TOUCH PROVISIONING



I router **Tiesse** sono integrati nella suite **TNA (Tiesse Network Architecture)**.

TNA è la suite software modulare che abilita l'architettura di rete Zero Touch Provisioning, inclusi il monitoraggio, la gestione remota ed automatizzata via web delle configurazioni e delle release firmware del parco macchine installato; permette l'ingegneria del traffico, le overlay network, e molte altre funzionalità.

Sul sito www.tiesse.com è disponibile il datasheet completo della soluzione.





SOFTWARE

* Nota: le funzionalità software dipendono dalla versione e dal livello di aggiornamento del firmware del prodotto.

Area	Caratteristiche principali	
NETWORKING	<ul style="list-style-type: none"> – TCP-UDP IPv4 – ICMP 	<ul style="list-style-type: none"> – IPv6 – VLAN e Hybrid mode
LAYER 2 FEATURES	<ul style="list-style-type: none"> – LAN Bridging – VLAN su interfacce LAN on802.1q in Access mode, Trunk, nativo VLAN e Hybrid mode 	<ul style="list-style-type: none"> – Layer 2 Protocol Tunneling (L2PT) – 802.1Q-in-802-1Q
ROUTING & MULTICAST	<ul style="list-style-type: none"> – Static, Policy routing, RIPv1, RIPv2 – BGP-4, BGP-4+ – OSPFv2 – VRF Lite, Routing redistribution e tagging – VRRP (Virtual Routing Redundancy Protocol) con autenticazione IPv4-IPv6 	<ul style="list-style-type: none"> – IGMP v1-v2-v3, IGMP snooping, IGMP proxying – Routing Multicast con sparse-mode PIMv2 e PIMv2 dense-mode, MSDP – IEEE 802.1d (Spanning Tree Protocol)
QOS	<ul style="list-style-type: none"> – Classificazione del traffico basato su IP sorgente, IP destinazione, protocolli (UDP, ICMP, TCP, ecc) e porte, e loro combinazioni, sul riconoscimento di applicazioni, su IP Precedence e DSCP – DiffServ – Layer 2 Remarking COS – QoS su classi ATM 	<ul style="list-style-type: none"> – Shaping con banda allocata garantita e redistribuzione della banda in eccesso – Committed Access Rate e Multicast rate limit – Meccanismi di prioritizzazione del traffico, definizione di un numero arbitrario di classi di priorità – IEEE 802.3ad link aggregation
SICUREZZA	<ul style="list-style-type: none"> – NAT/PAT – ACLs, Stateful Firewall – IP Filtering – SSL Tunnelling 	<ul style="list-style-type: none"> – L2TP – PPTP – GRE Tunnelling – VPN con IPSEC 3 DES Encryption
SERVIZI	<ul style="list-style-type: none"> – DHCP client, DHCP server con funzioni di antispoofing – Intelligent DNS Proxy, locale e remoto – Traceroute 	<ul style="list-style-type: none"> – NTP Client e supporto Server – Easy VPN
GESTIONE E CONFIGURAZIONE	<ul style="list-style-type: none"> – SNMP v1, SNMPv2, SNMPv3 – Telnet server con sessioni multiple contemporanee – SSH server con sessioni multiple contemporanee (SSHv2) – IP SLA con supporto per: One Way Delay, Round Trip Delay, Jitter, Packet Loss – SAA (Service Assurance Agent) – Fault management Syslog /Trap – Autenticazione utenti PAP/CHAP, RADIUS, TACACS 	<ul style="list-style-type: none"> – Tracking per gestione backup, comandi e schedulazione eventi – Aggiornamento software via TFTP, FTP, HTTP, HTTPS, SCP – Configurazione mediante command Line Interface (CLI), Text/Menu oriented e Telnet – TNA (Tiesse Network Architecture) suite per auto-provisioning e gestione automatizzata remota – Possibilità di mantenere un numero arbitrario di configurazioni
VOCE	<ul style="list-style-type: none"> – Conforme agli standard SIP: RFC 2327 SDP, RFC 2617, RFC 3261 SIP, RFC 2833, RFC 2976, RFC 3262, RFC 3264, RFC 3265, RFC 3311, RFC 3323, RFC 3325, RFC 3326, RFC 3398, RFC 3578, RFC 3842, RFC 3960, RFC 4566 – Funzionalità di registrazione SIP, SIP UAC, cancellazione registrazioni – Supporto e negoziazione Codec 	<ul style="list-style-type: none"> – Gestione toni OOB DTMF, toni in-band e di annuncio – Inoltro chiamate senza condizioni – Funzionalità di chiamata in attesa – Supporto fax T.38 – Interoperabilità con PBX – Line Hunting



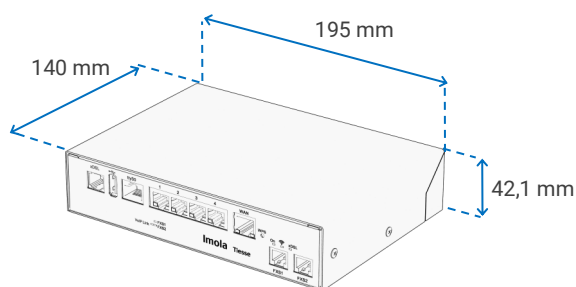
SPECIFICHE DI SISTEMA

ALIMENTAZIONE	<ul style="list-style-type: none"> – 12V AC/DC Adapter – Pulsante ON/OFF
CONSUMI	– < 20 W Full Configuration
VENTOLE	– Fanless
PROCESSORE	– RISC Network processor
MEMORIA	– 256 MB - DDR3
MEMORIA FLASH	– 256 MB
AMBIENTE	<ul style="list-style-type: none"> – Temperatura di esercizio: -5°C / +50° C – Temperatura di stoccaggio: -40°C / +70°C – Umidità massima relativa di esercizio: 93% (non condensata)

CARATTERISTICHE ESTERNE

MATERIALE	– Chassis metallico
COLORE	– Nero
FORM FACTOR	– Desktop

DIMENSIONI



PESO STANDARD 1010 gr ±10%

Add-ons

I prodotti Tiesse offrono una gamma di accessori opzionali, disponibili in base alle specifiche di ciascun modello; tra questi figurano antenne omnidirezionali e direzionali per uso esterno, supporti per diverse opzioni di montaggio e moduli SFP transceiver.

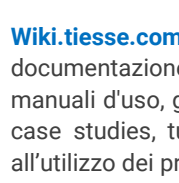
La documentazione completa sugli accessori supportati è scaricabile direttamente dal sito www.tiesse.com.

Supporto tecnico

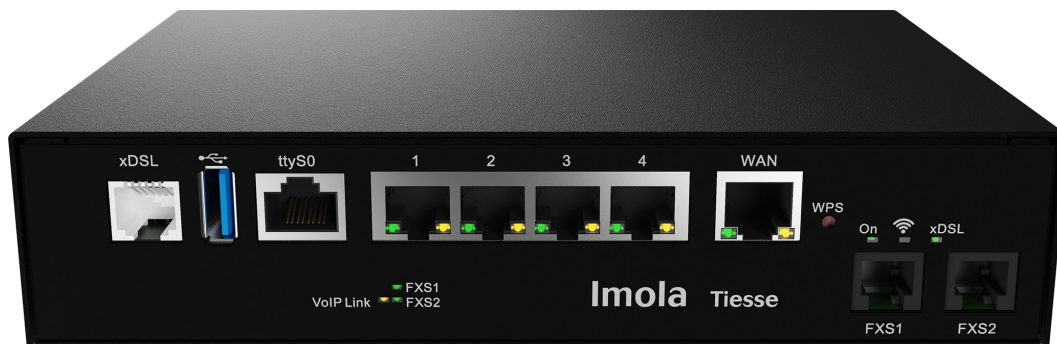
Supporto on-line su:



Supporto.tiesse.com: portale con documentazione tecnica, istruzioni di montaggio, aggiornamenti software e modalità per richiedere supporto tecnico.



Wiki.tiesse.com: sito dedicato alla documentazione software; include manuali d'uso, guide per il primo accesso, case studies, tutorial e altre risorse utili all'utilizzo dei prodotti



Tiesse

Innovazione made in Italy®

Tiesse è un'azienda tutta italiana che vanta oltre 25 anni di esperienza nella progettazione, sviluppo e produzione di apparati di rete e dispositivi IoT, idonei ad essere utilizzati anche in scenari mission-critical e industriali. Le serie di maggior successo di Tiesse, Imola, Lipari e Levanto, sono innovative, competitive e certificate, e sono presenti nelle reti dei maggiori operatori di telecomunicazioni, nelle reti del settore energia, grande distribuzione e settori verticali, sia nel mercato italiano che estero.

Maggiori informazioni sulle soluzioni Tiesse sono disponibili sul sito web aziendale www.tiesse.com



Info: mail@tiesse.com

Marketing & Commerciale: marketing@tiesse.com

www.tiesse.com



Via Asti 4
10015 Ivrea (TO)

Tel +39.0125230544
Fax +39.0125631923

Viale L. Gaurico 9/11
00143 Roma EUR

Tel +39.0654832203
Fax +39.0654834000

Via Livorno 60
10144 Torino (TO)

Via C. Corradini 80
67051 Avezzano (AQ)



© Copyright Tiesse S.p.A.

Tutti i diritti sono riservati e tutelati secondo le leggi nazionali e internazionali - Ogni divulgazione, derivazione o riproduzione del presente documento, anche parziale, è severamente vietata se priva di autorizzazione scritta preventiva da parte di Tiesse.

Disclaimer

Le informazioni contenute in questo documento hanno solo scopo di riferimento e si intendono non impegnative, né costituiscono un'offerta commerciale. Le informazioni contenute in questo documento possono contenere dichiarazioni predittive, tra cui, senza limitazione, dichiarazioni relative ai futuri risultati finanziari e operativi, al futuro portfolio prodotti, alle nuove tecnologie, ecc. Diversi fattori potrebbero causare risultati e sviluppi che potrebbero essere diversi da quanto esposto o implicato nelle dichiarazioni predittive. Tiesse si riserva il diritto di modificare le informazioni qui contenute in qualsiasi momento e senza preavviso.

Ver. ITA 060225